

RPR CARBON Lorne - Schritt für Schritt Anleitung



Alle Reagenzien müssen Raumtemperatur haben. Bei jeder Testdurchführung soll eine positive und negative Kontrolle mitgeführt werden.
Die Blutproben müssen vor dem Test zentrifugiert werden.



Geben Sie mit einer Pipette 50µl der zu untersuchenden Probe (Plasma oder Serum) auf ein Reaktionsfeld der Karte.



Mit dem Rührstäbchen verteilen Sie die Probe über die ganze Fläche des Reaktionsfeldes.



Stecken Sie die Kanüle auf das Tropffläschchen (grüner Verschluss)



Schütteln sie das Fläschchen mit RPR Carbon und öffnen sie es anschliessend.



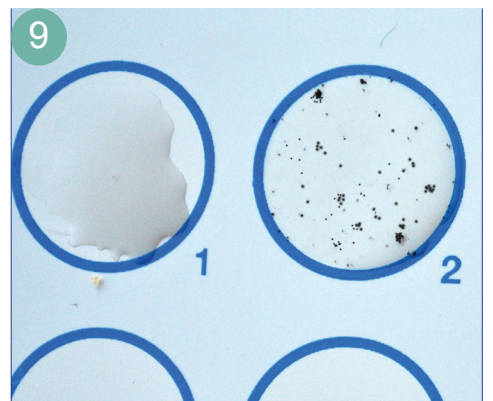
Entnehmen sie die voraussichtlich benötigte Menge des RPR Carbon mit Hilfe der Kanüle.



Mit dem Tropffläschchen und der aufgesetzten Kanüle 1 Tropfen RPR Carbon Reagens hinzufügen.
Alternativ mit einer Pipette 20µl RPR Carbon Reagens hinzufügen



Die Karte 8 Minuten auf einem Kreisschüttler bei 80-100Umin-1 bewegen.



Die Reaktionen sofort ablesen. Die Karte dabei leicht hin- und herschwenken, da auf diese Weise eventuelle Mikroagglutinate besser erkennbar sind. Um falsch positive Resultate zu vermeiden, darf der Test danach nicht mehr abgelesen werden.